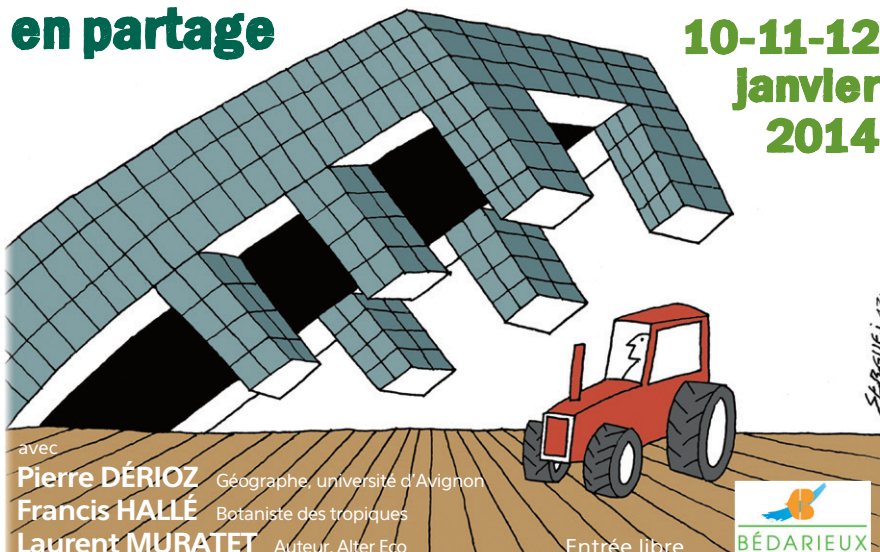


 **eco** | dialogues  
Bédarieux - Pays d'Orb  
Penser l'homme dans son environnement

**Terre et territoire  
en partage**

**Bédarieux  
10-11-12  
Janvier  
2014**



SARGUET 13

avec

**Pierre DÉRIOZ** Géographe, université d'Avignon  
**Francis HALLÉ** Botaniste des tropiques  
**Laurent MURATET** Auteur, Alter Eco

Entrée libre



Les ÉCO-DIALOGUES de Bédarieux et du Pays d'Orb sont le fruit d'une envie partagée entre un collectif de citoyens et des élus de la ville de Bédarieux : offrir, lors de rendez-vous réguliers, un espace de réflexions et d'échanges pour le plus grand nombre d'habitants de la vallée, autour des thèmes qui fondent et organisent les relations entre les hommes et leur environnement naturel, social et économique.

Ce collectif a souhaité s'associer au comité d'élus et de citoyens de la ville du Vigan (Gard), fondateur des ECO-DIALOGUES en 2010. Cette coopération pour un réseau régional "ECO-DIALOGUES" a pour vocation d'encourager et aider nos territoires ruraux et leurs habitants à promouvoir et mettre en œuvre une vie plus solidaire et plus écologique.

Soutenus par la mairie de Bédarieux, les ÉCO-DIALOGUES de Bédarieux et du Pays d'Orb sont des rencontres en libre accès, envisagées dans l'esprit des universités populaires : donner des clés à tous, quels que soient l'âge et le milieu social, pour que chacun puisse être informé et responsable à son niveau ; s'approprier des problématiques globales comme locales, parfois complexes, pouvant déboucher sur des initiatives concrètes.

## PREMIÈRE ÉDITION

L'évolution de la société impacte fortement nos territoires, sur le plan visuel comme dans les modifications qu'elle induit sur notre mode de vie. Et cet impact semble s'accroître depuis quelques décennies sous l'influence des techniques et technologies émergentes.

L'agriculture s'est spécialisée et en partie délocalisée. L'urbanisme rampant engloût certains territoires sous une masse de béton et la dépendance accrue à l'égard de la voiture individuelle conduit à une densification des réseaux routiers.

Ainsi, actuellement, l'équivalent en surface d'un département est artificialisé tous les 6 ou 7 ans ! Sans compter que la centralisation des décisions politiques et économiques dessaisit les citoyens de leurs choix en matière d'emploi, d'énergie, de transport, mais aussi dans les domaines des services et de la culture.

Cette tendance est-elle inéluctable ? Ou peut-on réagir : imaginer, rêver, dessiner la société dans laquelle on veut vivre et voir grandir nos enfants ?

La première édition des ÉCO-DIALOGUES de Bédarieux et du Pays d'Orb s'intéressera aux aspects territoriaux de cette problématique. Quel projet de territoire espérons-nous pour demain ? Quelle place souhaitons-nous accorder à l'agriculture, aux constructions urbaines, et sous quelles formes ? Quels paysages pourraient en résulter, et quelle vie sociale en découler ?

# FILM



## UN NOUVEAU MONDE EN MARCHÉ

Documentaire de Laurent MURATET, réalisé par Julien PAUMELLE (France, 2013, 26')

vendredi 10

18h

Salle de la Tuilerie

En avant-première à Bédarieux !

À l'occasion de la plus longue marche non-violente organisée dans l'histoire de l'humanité par Ekta Parishad (le mouvement des paysans sans terre en Inde) et son leader Rajagopal, des membres d'Alter Eco et des producteurs français sont venus rencontrer des paysans indiens afin de soutenir leur combat pour l'accès à la terre et la préservation de la biodiversité. Que ressortira-t-il de cette rencontre entre agriculteurs du Nord et du Sud ? De leur participation à la marche ? Une aventure sociale et humaine palpitante, qui s'inscrit à la suite du livre " Un nouveau monde en marche " coécrit par Laurent Muratet et Etienne Godinot (Editions Michel Y., 2012). Avec la participation, entre autres, d'Akhenaton, Christophe André, Marc Dufumier, Jean-Marie Pelt, Pierre Rabhi...



Projection suivie d'une **RENCONTRE AVEC L'AUTEUR**

### LAURENT MURATET

Ancien directeur marketing et communication de l'entreprise de commerce équitable Alter Eco, il a fondé l'entreprise Terravita Project et l'association " Un nouveau monde en marche ".

# CONFÉRENCE-DÉBAT

## Pierre DÉRIOZ

Maître de conférences en géographie à l'université d'Avignon et enseignant-chercheur au sein de l'unité Espace-Dev (IRD, Montpellier), Pierre Dériez analyse depuis des années les dynamiques paysagères (transformations des systèmes agricoles, évolution de l'occupation et des usages du sol) et les fonctionnements des territoires, notamment dans les arrière-pays méditerranéens. Ses recherches ont souvent porté sur le Haut-Languedoc, où il a choisi de résider. Conseiller municipal à Riols de 1995 à 2008, il est aussi membre de plusieurs conseils scientifiques de Parcs naturels régionaux (Alpilles, Narbonnaise, Pyrénées catalanes).



## LES TERRITOIRES DU HAUT-LANUEDOC : UN PAYSAGE DIVERS... ET EN PARTIE BROUILLÉ !

**vendredi 10 21 h**

Salle de la Tuilerie

Où commence notre territoire du Haut-Languedoc, quelle est son identité, sur quoi repose sa cohérence ? Quelles sont ses relations avec la plaine et les grandes villes côtières ?

L'attractivité de nos paysages repose en partie sur leur remarquable diversité. Mais l'image du territoire est souvent brouillée aux yeux des touristes comme de ses habitants. Ne serait-ce que parce que sa réalité politico-administrative n'est guère limpide : communes, intercommunalités, Parc naturel régional, Pays Haut Languedoc et Vignobles... On a besoin de mieux comprendre la fonction de chaque entité administrative pour retrouver du sens à l'ensemble de cet édifice. Et fonder une identité commune.

Comprendre notre identité territoriale, c'est aussi parvenir à repérer et à interpréter les dynamiques contemporaines qui sont à l'œuvre, aux plans démographique, social, économique, culturel... La population diminue-t-elle ou augmente-t-elle ? Et de quelles populations s'agit-il ? Venant d'où ? Pour s'installer où ? Et pour exercer quelles activités ? Tentative de topographie socio-économique pour y voir plus clair.

**Avec la participation au débat de Daniel VIAELLE,**  
président du Parc naturel régional du Haut-Languedoc,  
territoire de 119 communes de l'Hérault et du Tarn, dont Bédarieux.

Pierre DÉRIOZ  
est coauteur de :

*Les Paysages français,*  
Armand Colin, 1999

*Mobiliser le paysage pour  
observer les territoires :  
quelles démarches pour  
quelles participations des  
acteurs ?* Revue Développement durable & territoires  
vol. 1 n°2, sept. 2010 \*

Présentation et modération :

**Vincent TARDIEU**  
journaliste et écrivain scientifique,  
habitant de Bédarieux,  
auteur notamment de  
*L'étrange silence des abeilles*,  
Belin, 2009 et  
*Vive l'agro-révolution  
française !*, Belin, 2012.

# ATELIER

## S'INSTALLER EN AGRICULTURE : QUELS PROBLÈMES, QUELLES SOLUTIONS ?

**samedi 11** 10h à 12h30 Salle de la Tuilerie

Convoitées, surexploitées, et exposées à la spéculation immobilière, les terres agricoles, socle de notre alimentation et de nos paysages, se font de plus en plus rares dans l'hexagone. Les modèles agricoles intensifs et l'usage de pesticides chimiques remplacent une agriculture paysanne de qualité. Conséquences : nos paysages, nos sols et nos ressources naturelles se dégradent au fil des ans. A peine 3,8 % des surfaces agricoles sont cultivées en bio, alors même que le Grenelle de l'environnement s'était donné pour objectif 20 % de bio en 2020. Des terres au potentiel agricole évident, qui permettraient de fournir une alimentation saine et de proximité, sont transformées en friches, les paysages se ferment. Parallèlement, de nouveaux arrivants qui souhaitent s'installer en agriculture ne trouvent pas de terres.

Ce contexte ne permet plus la transmission intergénérationnelle, grippe les dynamiques agricoles et contribue au dépeuplement des campagnes. Comment, dans un tel contexte, permettre aux nouvelles générations d'assurer la relève agricole et la redynamisation économique dans les territoires ruraux ? Comment les citoyens-consommateurs peuvent-ils peser sur cette évolution ?

### **Animation-modération : Marie-Hélène DUPY, animatrice à Terre de liens Languedoc-Roussillon.**

Enrayer la disparition des terres agricoles, alléger le parcours des agriculteurs qui cherchent à s'installer, et développer l'agriculture biologique et paysanne : voici les engagements qui mobilisent Terre de liens à travers 20 régions de France. Leur action s'appuie sur une dynamique associative et citoyenne atypique. L'épargne et les dons du public permettent d'acquérir du foncier agricole et de recréer du lien entre paysans et citoyens pour préserver les fermes à travers les générations. Ces lieux sont ensuite proposés en location à des agriculteurs pour des productions favorisant la biodiversité et le respect des sols.





# ATELIER

## QUELS PAYSAGES ET QUELLE URBANISATION POUR DEMAIN ?

samedi 11

14 h à 16 h30

Salle Achille Bex

Cet atelier explorera les problématiques auxquelles doivent faire face les citoyens, en prenant en compte la planification de l'urbanisme sous toutes ses formes : logements, activités, infrastructures.

Comment les villes et les villages se développent-ils dans le temps et l'espace ? Quelle place accorde-t-on aux logements, et de quels types ? Comment concilier lieux de vie et lieux de travail ? Quelle organisation spatiale encadre nos consommations quotidiennes – alimentaires, de services ou de loisirs ? Les citoyens peuvent-ils encore espérer maintenir un lien avec la nature ? Les outils réglementaires sont-ils suffisants pour bien gérer les évolutions de la vie locale ?

Entre les territoires urbains, et à leur périphérie, comment peut-on préserver les terres agricoles ? Favoriser les échanges entre territoires ? Assurer des déplacements à la fois efficaces et plus écologiques ?

Nous réfléchirons à cette organisation du territoire, croisant politique foncière, logements, espaces de vie et services, en compagnie de plusieurs personnes-ressources, parmi lesquelles les maires de Saint Côme et Maruéjols (30) et de Lunas (34). Ces invités nous présenteront des modèles innovants et des actions concrètes en matière d'aménagement du territoire.

**Animation-modération : Murray NELSON, coprésident de la Manufacture des paysages.**

Paysagiste d'aménagement puis conseiller en développement local, il a poursuivi sa carrière comme responsable territorial du lac de Vassivière et de ses environs. Il est coprésident de l'association La Manufacture des Paysages (Octon), qui œuvre pour un urbanisme de qualité et pour la protection des paysages.

# ATELIER

## QUELS CIRCUITS COMMERCIAUX DE PROXIMITÉ ET SOLIDAIRES, QUELLES CONSOMMATIONS ?

samedi 11 14 h à 16 h 30 Salle du Campotel

Les enquêtes conduites par les Foyers ruraux de l'Hérault auprès des consommateurs en 2010 et 2011, mais aussi par l'INRA SupAgro de Montpellier auprès des producteurs en 2012, font apparaître deux grandes tendances sur le territoire du Pays Haut Languedoc et Vignobles (PHLV). Nous subissons une relative érosion des surfaces et de l'activité agricole, mais la consommation de proximité résiste plutôt bien... Malgré la progression des achats en grandes et moyennes surfaces dans les dernières décennies, les commerces de petite taille demeurent dominants et les achats en circuit court (avec ou sans intermédiaire, et une certaine proximité géographique) sont relativement importants. Cela concerne avant tout les marchés de producteurs (comme BioNat, le samedi à Bédarieux) et de plein vent (le lundi à Bédarieux).

L'objectif de cet atelier sera de réfléchir ensemble à une amélioration des circuits commerciaux – pas seulement alimentaires, également pour la filière bois, les matériaux de construction ou le spectacle vivant – et de formuler certaines recommandations :

- Comment améliorer l'information sur les marchés, notamment sur la provenance et la qualité des produits ?
- Quelle place est faite aux produits locaux dans la grande distribution et les petits commerces ?
- Comment dynamiser une consommation locale et de qualité ?

Avec la participation de personnes-ressources issues des collectivités de la vallée et du département, d'entreprises commerciales locales dans les domaines de l'alimentation et de la construction pour l'habitat, de la recherche publique sur les circuits courts alimentaires, ainsi que de la plateforme départementale Agrilocal pour la restauration collective.

**Animation-moderation : Bertrand FRITSCH, coordinateur territorial du Mouvement rural de l'Hérault (Ouest-Hérault, Aude et Haut-Languedoc).**



# RESTITUTION PUBLIQUE

## CONCLUSIONS DES ATELIERS

samedi 11

17 h

Salle de la Tuilerie

**Un temps pour faire la synthèse des réflexions menées durant la journée, en présence des rapporteurs de chaque atelier, et pour débattre autour de ces conclusions.**

Animation-modération : **Vincent TARDIEU**.

# INITIATIVE

## GARRIGUES, ENTRE NATURE ET PATRIMOINE : UNE RÉAPPROPRIATION PAR LES CITOYENS

samedi 11

18 h

Salle de la Tuilerie

A l'initiative de l'association des Ecologistes de l'Euzière, un projet d'animation et de consultation territoriale a été lancé en 2006. Son objectif ? Valoriser le territoire des garrigues, la compréhension des dynamiques et des problématiques naturelles et sociales. L'initiative a pris de l'ampleur au fil des ans, jusqu'à l'émergence en 2013 d'un collectif formalisé rassemblant plus de 300 personnes et une soixantaine de structures.



Manuel IBANEZ, responsable et animateur du projet depuis ses débuts, présentera l'initiative du Collectif des Garrigues sur le territoire des garrigues gardoises et est-héraultaises. En s'appuyant sur la création du tout nouvel "Atlas des Garrigues" (édité en partenariat avec les Ecologistes de l'Euzière) et de l'Encyclopédie vivante des Garrigues (wiki territorial en ligne : [www.wikigarrigue.info](http://www.wikigarrigue.info)), il partagera avec nous cette expérience territoriale exemplaire menée depuis plus de 7 ans.



# CINÉ-CONCERT

En avant-première  
à Bédarieux !

**CHRONOS**

**Création du groupe ASUELH \***

**Ciné-concert conjuguant reportage ethnographique et spectacle vivant  
suivi d'un balèti**

**samedi 11**

**20 h 30**

**Salle de la Tuilerie**

Le Centre interrégional de développement de l'occitan (CIRDÒC) détient le fond cinématographique du cinéaste reporteur Michel Cans, qui, dans les années 50, parcourait le Biterrois pour filmer le quotidien des gens dans les villages et les quartiers. Ce fonds constitue le support de cette création originale. Les artistes déclinent un ciné-concert associant un montage d'images, de l'improvisation jazz et une narration poétique.

CHRONOS est un spectacle qui explore le territoire de la mémoire, s'interroge sur le temps qui passe, grâce aux images attachantes de Michel Cans qu'Yves Rouquette qualifiait "d'album de famille de tout l'ouest de l'Hérault. On y voit des gens morts depuis longtemps, d'autres qui ont vieilli. Tout cela bouge, vit, rit, se promène. C'est beau et émouvant. D'une simplicité parfaite." (Languedoc magazine, septembre 1990).



**Avec :**

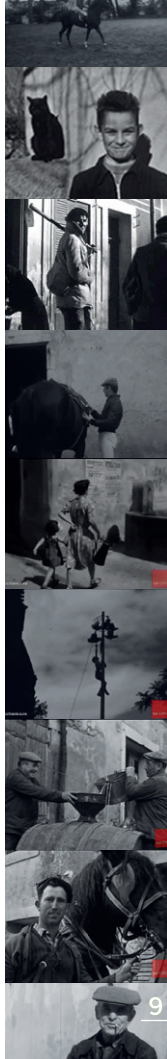
Aimé Brees (chant, clarinettes),  
Damien Fadat (flûtes traversières),  
Yannick Laurent (basse),  
Watson Shadi (batterie),  
Tom Gareil (vibraphone).

**Images :** Michel Cans.

**Montage vidéo :** Catherine Legrand.

**Production :** La Compagnie du Griffon.

\* Asuelh signifie « horizons » en langue occitane.



# BALADE

## LECTURE DE PAYSAGE AUTOUR DE BÉDARIEUX

Sortie annulée en cas de météo médiocre.

**dimanche 12 10h - 12h** RDV Place A. Thomas

La **MANUFACTURE DES PAYSAGES** vous invite à une lecture de paysage autour de Bédarieux.

Sur un ou deux sites dominant la ville, nous essayerons de comprendre pourquoi celle-ci s'est développée à cet endroit, comment elle a évolué au fil des siècles, puis plus récemment. Quelle relation y a-t-il entre les activités de la ville (habitat, industrie, commerce, loisirs...) et l'agriculture ? Comment ce paysage pourrait-il évoluer et quelle prise avons-nous sur son évolution ?

RDV à 10h sur le parking de la place Albert Thomas, devant la Poste.



# EXPOSITIONS



## PAYSAGES EN JEU

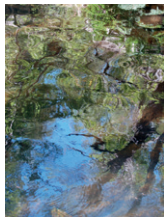
Pays Haut-Languedoc et Vignobles

**du 7 au 11 janvier**

Maison des Arts

Le paysage est un patrimoine vivant qui résulte d'une combinaison de facteurs à la fois naturels et humains.

Ludique et pédagogique, cette exposition est une invitation à explorer les paysages du Pays Haut-Languedoc et Vignobles, à découvrir leurs caractéristiques et à se questionner sur leur devenir.



## ITINÉRANCE AU PAYS DE L'ORB ET DU JAUR, DE LA SOURCE À LA MER I

photos de Marieke HAZARD  
de l'association "Les ateliers du Soleil"

**du 10 au 12 janvier**

Salle de la Tuilerie

Un rendez-vous avec le paysage, qu'il soit immensément grand ou petit. Une aventure visuelle sur un territoire riche au niveau paysager en abordant l'espace sous l'angle du fleuve, de la source à la mer.

# FILM

## IL ÉTAIT UNE FORÊT

Film de Luc JACQUET (France, 2013, 78')  
d'après une idée originale de Francis HALLÉ

**dimanche 12** 15h Salle de la Tuilerie

Pour la première fois, une forêt tropicale va naître sous nos yeux. De la première pousse à l'épanouissement des arbres géants, de la canopée en passant par le développement des liens cachés entre plantes et animaux, ce ne sont pas moins de sept siècles qui vont s'écouler sous nos yeux.

Depuis des années, Luc JACQUET filme la nature, pour émouvoir et émerveiller les spectateurs à travers des histoires uniques et passionnantes. Sa rencontre avec le botaniste Francis HALLÉ a donné naissance à ce film patrimonial sur les ultimes grandes forêts primaires des tropiques, au confluent de la transmission, de la poésie et de la magie visuelle.

"Il était une forêt" offre une plongée exceptionnelle dans ce monde sauvage resté dans son état originel, en parfait équilibre, où chaque organisme – du plus petit au plus grand – connecté à tous les autres, joue un rôle essentiel.

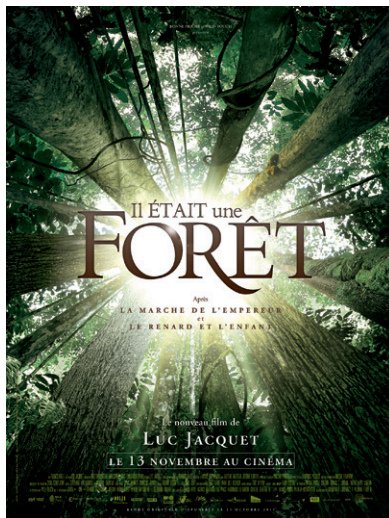
Des forêts tropicales aux forêts de nos massifs des Causses et du Caroux : les enjeux de conservation sont-ils analogues ?



**Projection suivie d'une  
RENCONTRE AVEC  
le botaniste FRANCIS HALLÉ.**

Echange sur le film et les forêts.

En avant-première à Bédarieux !



**Entrée payante : 3 euros**

(entrées offertes aux moins de 12 ans  
par la municipalité de Bédarieux)

RÉSERVATION VIVEMENT CONSEILLÉE  
se reporter à la page 15 de ce programme

# LIVRES

Durant l'événement, la **Librairie-Maison de la presse "Joie de Connaître"** de Bédarieux proposera dans la salle de la Tuilerie :

- la vente d'ouvrages autour des thèmes abordés,
- des séances de dédicace avec nos invités.

## POUR LES PLUS JEUNES

Les ÉCO-DIALOGUES sont l'occasion d'offrir aux jeunes de Bédarieux la possibilité d'acquérir de nouvelles connaissances, d'expérimenter, de découvrir de nouveaux univers, de rencontrer nos intervenants, des personnalités passionnées par leur métier.

### ACTIONS EN MILIEU SCOLAIRE

Pour cette édition consacrée à l'aménagement de notre territoire, les ÉCO-DIALOGUES proposeront des actions de sensibilisation auprès des élèves de la cité scolaire Ferdinand Fabre et du Lycée d'enseignement professionnel Fernand Léger (ateliers, rencontres).

### GOÛTER PHILO "TERRE DES HOMMES"

**samedi 18 janvier**

**15 h**

Médiathèque M. Rouquette



**DATE HORS  
PROGRAMME**

*Pour le jeune public, à partir de 7 ans.*

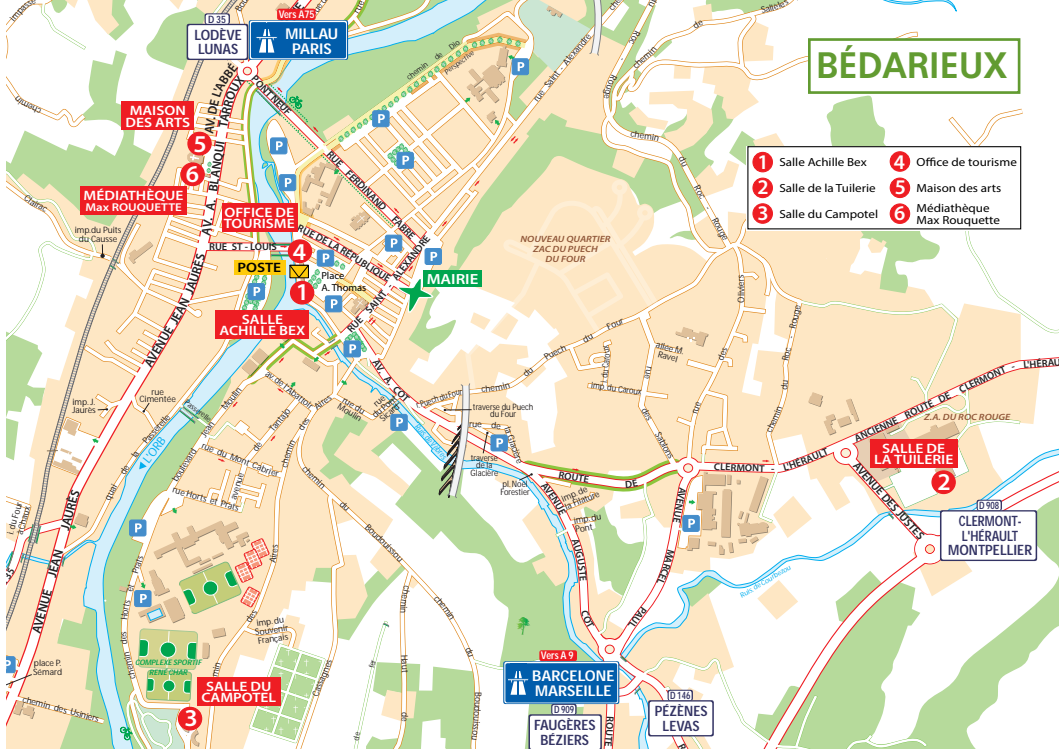
Comment vivent les hommes sur cette terre ? En bonne entente avec les autres espèces, avec les autres êtres vivants ? Et avec la nature ? Peut-on parler de respect, d'attention portée à ce qui est si important pour la vie ? Et moi, comment j'aime ma terre ? Comment la préserver, la protéger ?

Par Marie Pantalacci et Chantal Ferrier, de l'association "Les 400 coups".

**Sur inscription auprès de la médiathèque.**

**Tél. : 04 67 95 99 70 / Courriel : [mediatheque@bedarieux.fr](mailto:mediatheque@bedarieux.fr)**

# BÉDARIEUX



## INFOS TOURISTIQUES / HÉBERGEMENT

### Office de tourisme

1 rue de la République - 34600 Bédarieux

Tél. : 04 67 95 08 79

Fax : 04 67 95 39 54

## Venir par la route

30mn de Béziers

60mn de Montpellier

90mn de Millau, Castres, Carcassonne

Covoiturage : [www.aganticovoiture.org](http://www.aganticovoiture.org)

Bus : [www.herault-transport.fr](http://www.herault-transport.fr) - Tél. : 04 34 888 999

Lignes Béziers-Lunas / Montpellier-St Pons de Thomières

## Venir par le rail

[www.sncf.com](http://www.sncf.com) - tél. : 3635

Ligne Millau-Bédarieux-Béziers

# PROGRAMME

RÉSERVATION CONSEILLÉE  
CF. PAGE SUIVANTE

vendredi 10 janvier		
18 h	Salle de la Tuilerie	<b>Film : "Un nouveau monde en marche"</b> Documentaire suivi d'un débat avec Laurent Muratet
19 h 30	Salle de la Tuilerie	Apéritif offert par la Mairie de Bédarieux <b>Buffet avec des produits Régal d'Oc *</b> offert par le Parc naturel régional du Haut-Languedoc (PNRHL)
20 h 15	Salle de la Tuilerie	<b>Mot d'ouverture des Éco-DIALOGUES</b> avec Antoine Martinez, maire de Bédarieux et Daniel Vialelle, président du PNRHL ainsi qu'un ambassadeur des ÉCO-DIALOGUES du Vigan
21 h	Salle de la Tuilerie	<b>Conférence-débat : Pierre Dérioz</b> Les territoires du Haut-Languedoc : un paysage divers... et en partie brouillé ! Avec la participation de Daniel Vialelle
samedi 11 janvier		
10 h à 12 h 30	Salle de la Tuilerie	<b>Atelier</b> S'installer en agriculture : quels problèmes, quelles solutions ?
14 h à 16 h 30	<b>BUFFET</b> Salle Achille Bex	<b>Atelier</b> Quels paysages et quelle urbanisation pour demain ?
14 h à 16 h 30	Salle du Campotel	<b>Atelier</b> Quels circuits commerciaux de proximité et solidaires, quelles consommations ?
17 h	Salle de la Tuilerie	<b>Restitution publique</b> Conclusions des ateliers de la journée
18 h	Salle de la Tuilerie	<b>Initiative</b> avec Manuel Ibanez Les garrigues, entre nature et patrimoine
20 h 30	<b>BUFFET</b> Salle de la Tuilerie	<b>Ciné-concert "Chronos"</b> suivie d'un baléti avec le groupe ASUELH
dimanche 12 janvier		
10 h à 12 h	RDV place A. Thomas	<b>Balade</b> avec la Manufacture des paysages Lecture de paysage autour de Bédarieux
15 h	Salle de la Tuilerie	<b>Film : "Il était une forêt"</b> de Luc Jacquet Suivi d'un échange avec le botaniste Francis Hallé Mot de clôture avec Antoine Martinez

\* denrées produites et transformées sur le territoire du PNRHL

# BULLETIN DE RÉSERVATION

A retourner complété à l'Office de tourisme de Bédarieux : 1, rue de la République 34600 Bédarieux, en vous rendant sur place, par courrier ou par courriel : agenda21@bedarieux.fr

NOM : ..... PRÉNOM : .....

E-MAIL : ..... TÉL. : .....

		Nombre de personnes	
<b>Vendredi 10 janvier</b>	- Soirée (à partir de 18 h)		
<b>Samedi 11 janvier</b>	- Atelier 1 (à 10 h)		
	- Buffet (12 h - 14 h 30)		
	- Atelier 2 (à 14 h)		
	- Atelier 3 (à 14 h)		
	- Soirée (à partir de 17 h)		
	- Buffet (19 h - 20 h 30)		
<b>Dimanche 12 janvier</b>	- Film «Il était une forêt» (à 15 h)	Adultes et + de 12 ans :	Enfants de - de 12 ans :

Inscription à la liste de diffusion des ÉCO-DIALOGUES :

OUI

NON

## RESTAURATION SUR PLACE

**Le samedi 11 janvier, midi et soir.**

**Buffet bio proposé par**

**LES SAVEURS DE L'ESCALE, restaurateur  
traiteur bio de Saint-André de Sangonis.**

**Salle de la Tuilerie**

**de 12 h à 14 h 30 et de 19 h à 20 h 30.**

Tarif indicatif : 10 à 14 euros.

## INFORMATIONS et RÉSERVATIONS

**Office de tourisme de Bédarieux**  
du lundi au vendredi  
de 9 h à 12 h et de 14 h à 18 h  
et le samedi de 9 h à 12 h

**Tél. : 04 67 95 08 79 - Fax : 04 67 95 39 54**

ou par courriel à

**agenda21@bedarieux.fr**

Suivez l'actualité de la ville de Bédarieux  
sur **www.bedarieux.fr**

## INFORMATIONS et RÉSERVATIONS

Office de tourisme de Bédarieux

du lundi au vendredi  
de 9 h à 12 h et de 14 h à 18 h  
et le samedi de 9 h à 12 h

Tél. : 04 67 95 08 79

Fax : 04 67 95 39 54

ou par courriel à  
[agenda21@bedarieux.fr](mailto:agenda21@bedarieux.fr)

Suivez l'actualité de la ville de Bédarieux sur [www.bedarieux.fr](http://www.bedarieux.fr)



MERCI À TOUS LES PARTICIPANTS, AUX BÉNÉVOLES  
ET AUX PARTENAIRES SANS LESQUELS  
LES ÉCO-DIALOGUES N'EXISTERAIENT PAS.

Avec la complicité  
de toute l'équipe des  
ÉCO-DIALOGUES du Vigan (30)

Penser l'homme dans son environnement



[www.eco-dialogues.fr](http://www.eco-dialogues.fr)



**Midi Libre**

